

入棟(入院)申込みの流れ

1 緩和ケア外来の受診(完全予約制)

外来の後に病棟を見学します。
※ご家族のみが来院される場合は、自費診療になります。(5,500円)

2 緩和ケア病棟の申込み

入棟を希望される場合は、**緩和ケア病棟入棟申込書**を提出していただきます。

3 入棟の可否を検討

多職種で、入棟を受けられるか検討します。
がん治療中の方や入棟基準を満たさない場合には、判定保留または判定不可となります。入棟できない場合は、患者さんと紹介元の医療機関にご連絡いたします。

4 入棟の調整

入棟の希望があり、病状などから医師が必要と判断した場合には、入棟の調整をさせていただきます。

お問い合わせ・ご予約・ご連絡先

[受付時間]月～金 8:30～17:30 / 土 8:30～13:00

● 入棟申込み後に、急に症状が悪化した場合

TEL:048-773-1111(代) 受付時間内の連絡先「緩和ケア外来へ」
受付時間外の連絡先「救急外来へ」
と、電話口の職員にお申し付けください。

● 緩和ケア外来窓口(地域連携課 病診連携係)

TEL:048-773-5941(直通) 紹介元の医療機関からお電話ください。
当院かかりつけの方は、主治医にご相談のうえ外来予約をお取りください。

● その他のお問い合わせ

TEL:048-615-3533 がん相談支援センター

病院所在地

医療法人社団 愛友会
上尾中央総合病院

〒362-8588 埼玉県上尾市柏座1-10-10

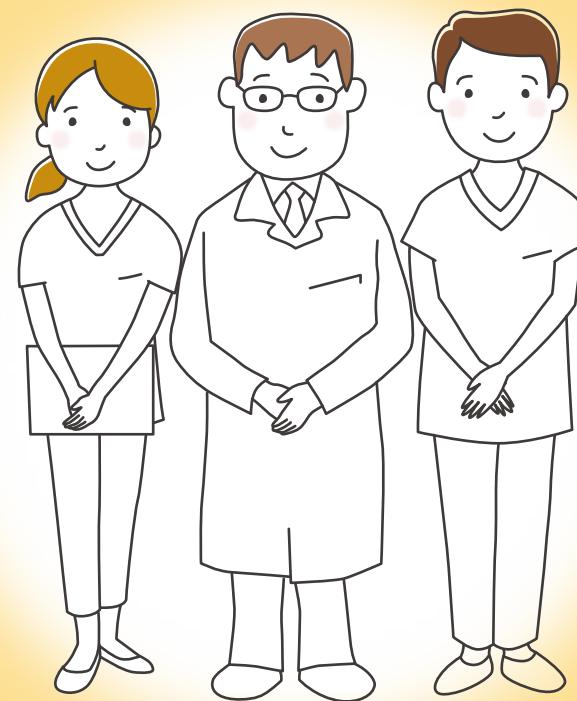
TEL:048-773-1111(代) FAX:048-773-7122

<https://www.ach.or.jp>



医療法人社団愛友会
上尾中央総合病院

緩和ケア病棟のご案内



医療法人社団 愛友会

上尾中央総合病院

がんに伴うつらい症状を通院で和らげることが難しく、入院が必要とされた患者さんに、症状の緩和を目的に治療やケアをおこなう病棟です。

医師や看護師、医療ソーシャルワーカー（医療福祉相談員）、薬剤師、理学療法士、作業療法士、管理栄養士、臨床心理士、ボランティアなどさまざまな立場のスタッフが連携をとって患者さんを支援します。

家族控室 洋室



和室と洋室をご用意しています。

家族控室 和室



食堂兼ラウンジ



病室



ご自身のペースで過ごしていただけるよう、全室個室です。

お食事



通常のお食事だけでなく、「食欲がない場合にも負担がかからない工夫をしたポピー食」や「好みに合わせた個別対応食」、「季節のイベントを楽しんでいただけるケーキプレート」など多彩なメニューで療養を支えます。

オンライン面会

スマートフォンをお持ちでない方でも遠方のご親族とオンライン面会できるよう、タブレットをご用意しています。

リハビリテーション

リラクゼーションや簡単な運動などで、筋力の維持・向上、痛みの軽減、関節を動かしやすいなどのアプローチをおこないます。気分転換に絵を描く、塗り絵やゲームなどのアクティビティをおこなうこともあります。

介助入浴



ご自身での入浴が難しい方も、スタッフの介助で湯船に浸っていただけます。